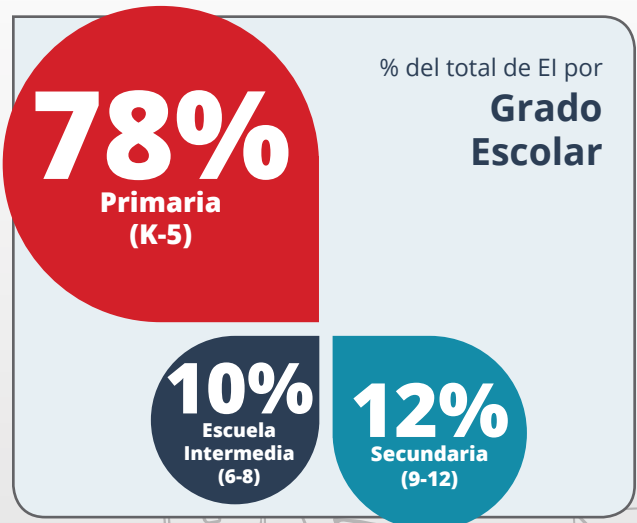
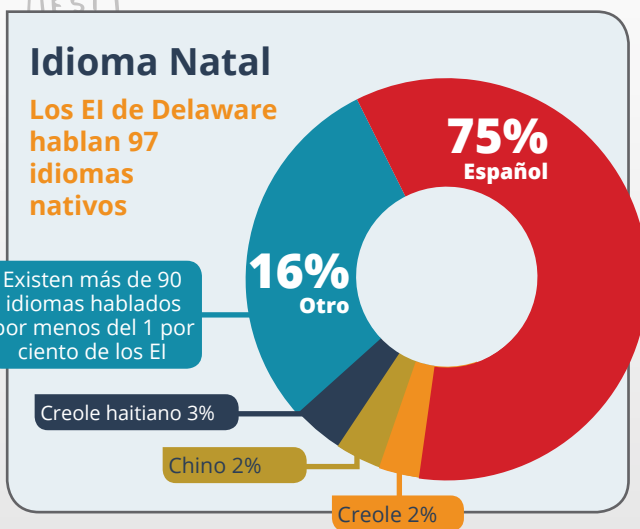
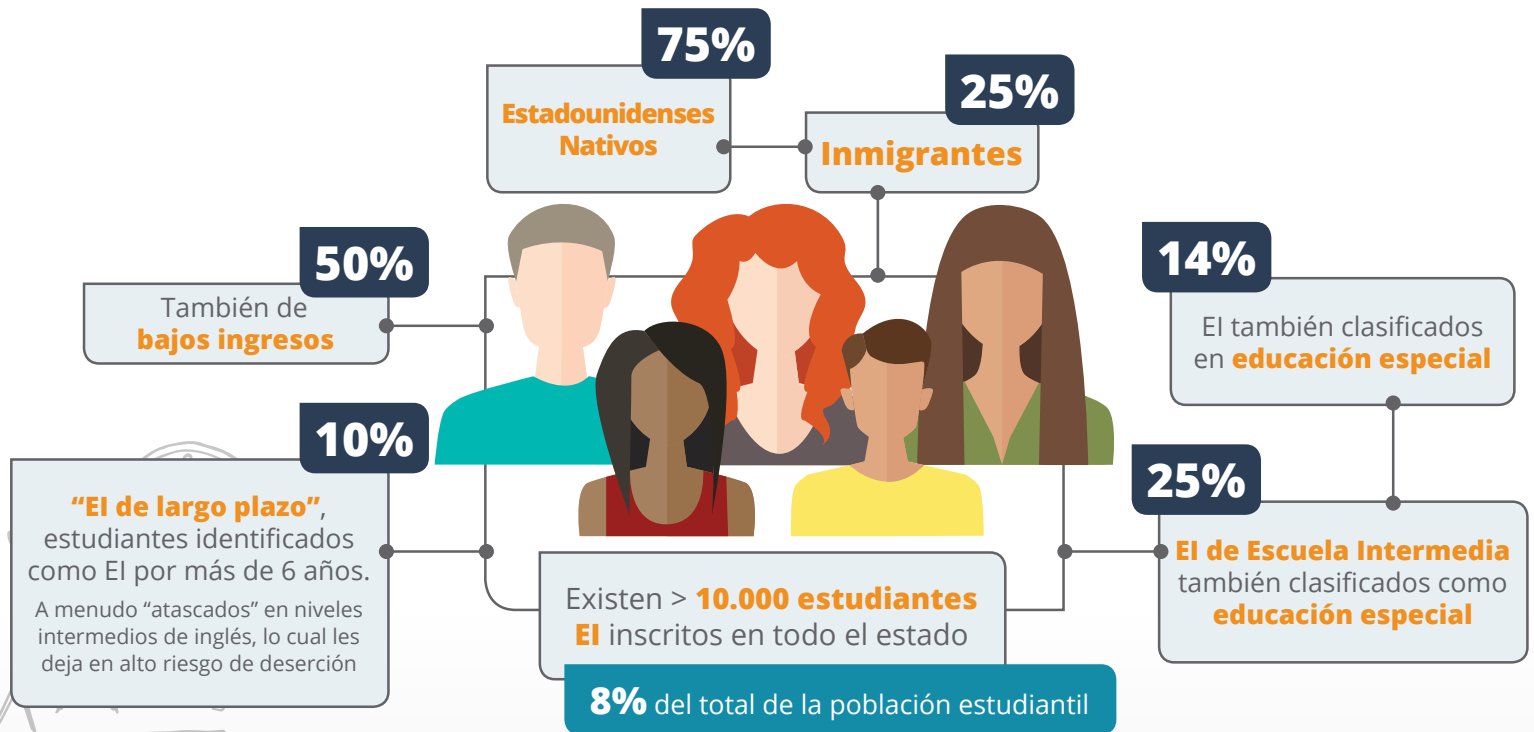




# ¿QUIÉNES SON LOS ESTUDIANTES DE INGLÉS EN LAS ESCUELAS DE DELAWARE?

Los Estudiantes de Inglés (EI) son un grupo diverso de estudiantes que representan numerosos idiomas, culturas, grupos étnicos, nacionalidades y contextos sociales, económicos y educativos.



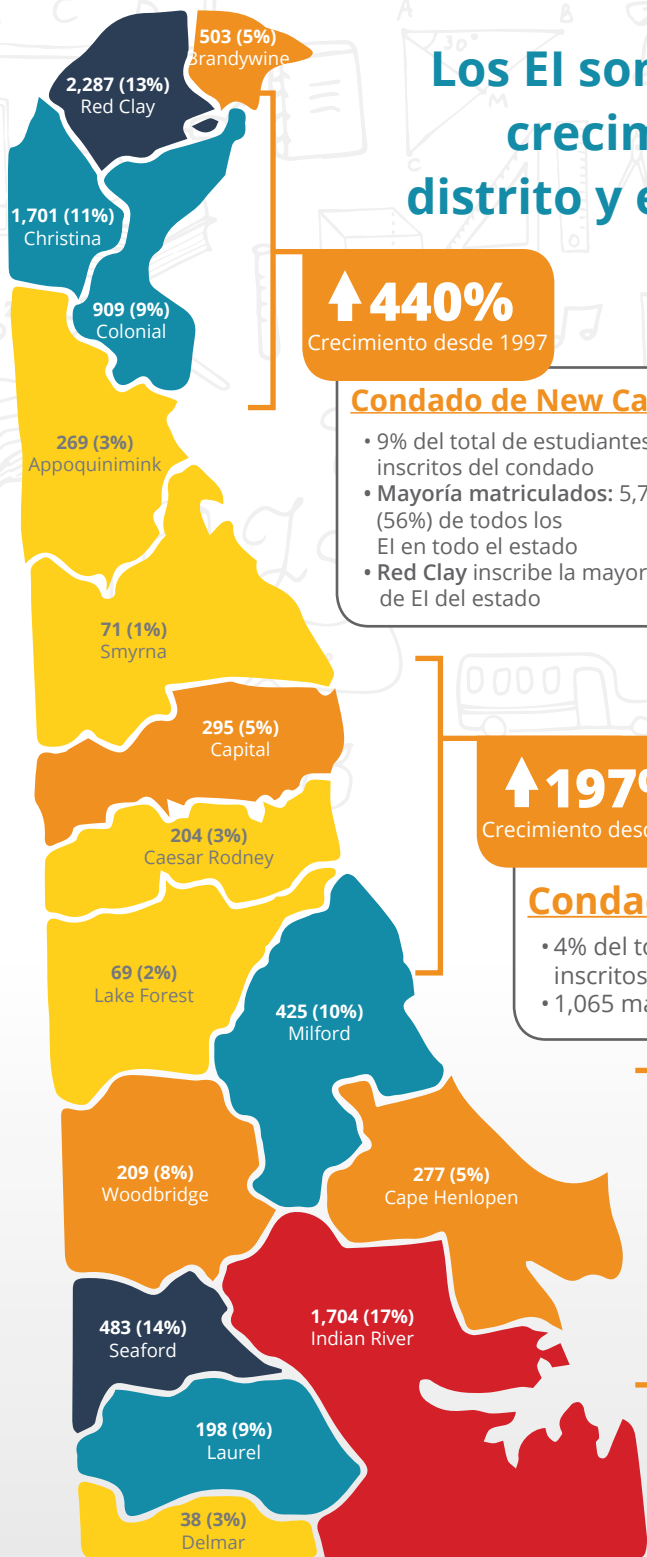
- EI**  
Estudiante de Inglés
- EII**  
Estudiante del Idioma Inglés
- DLI**  
Dominio Limitado del Inglés
- ISL**  
Inglés como Segunda Lengua

**Hay muchos términos idénticos que se utilizan para describir formalmente a este grupo de estudiantes.**  
Las regulaciones educativas de Delaware dicen:

"Los Estudiantes de Inglés son estudiantes con un dominio limitado del inglés, quienes por ser nativos extranjeros o por su linaje, hablan un idioma diferente al inglés. Los EI pueden comprender, hablar, leer o escribir poco o nada de inglés" cuando se inscriben en una escuela pública.

Fuente: Este es una imagen de los datos tomados al final del año escolar 2015-2016 de los Estudiantes de Inglés de kindergarten a 12º grado de escuelas públicas, suministrados por el Departamento de Educación de Delaware, del más reciente Reporte Anual de EI.

# Los EI son la población estudiantil de mayor crecimiento. Están matriculados en cada distrito y en cada escuela chárter del estado.



**↑ 440%**  
Crecimiento desde 1997

### Condado de New Castle

- 9% del total de estudiantes inscritos del condado
- Mayoría matriculados: 5,721 (56%) de todos los EI en todo el estado
- Red Clay inscribe la mayoría de EI del estado

**↑ 197%**  
Crecimiento desde 1997

### Condado Kent

- 4% del total de estudiantes inscritos del condado
- 1,065 matriculados

**↑ 597%**  
Crecimiento desde 1997

### Condado Sussex

- Mayor concentración: 11% del total de estudiantes inscritos del condado
- 2,910 matriculados
- Rápido crecimiento
- Indian River (17%) y Seaford (14%) inscriben las mayores concentraciones de EI del estado

**428%**  
en más de 20 años

**Estado de Delaware**  
De 2015 a 2016, los EI crecieron 15%, mientras que toda la población estudiantil de Delaware sólo creció 1%

**Opción de Escuela Pública:**  
Es menos probable que los EI elijan asistir a una escuela subvencionada o a una escuela técnica vocacional

**Escuela Chárter**  
4% de los EI asisten a escuelas subvencionadas comparados con el 8% de todos los estudiantes.  
La Academia Antonia Alonso (117 estudiantes EI) y Las Americas Aspira Academy (190 estudiantes EI) sirven a la mayoría de los EI (cerca del 25% de las inscripciones de las escuelas)

**Escuela técnica vocacional**  
4% de todos los estudiantes de secundaria (54 estudiantes) asisten a escuelas técnicas vocacionales comparados con el 5% de todos los estudiantes de secundaria

Nota: Otras opciones (dentro del distrito o entre distritos) no capturadas

**Legenda del mapa:** Numero de EI y EI como % de la inscripción total 2015-16 de estudiantes en el distrito.

- 0-4%
- 5-8%
- 9-12%
- 13-15%
- 16% y superior

**Nota:** Los EI como porcentaje del total de estudiantes inscritos en 2015-16 se calcularon en los distritos y escuelas subvencionadas que usan el conteo de EI a final de año y el conteo del total de estudiantes inscritos el 30 de septiembre. Esto refleja el crecimiento de EI (más de 2.000 estudiantes) pero no el cambio total en inscripciones de estudiantes durante el año escolar 2015-16.  
**Fuente:** Reporte Anual de Estudiantes de Inglés 2015-16 del Departamento de Educación de Delaware.



Visite <http://bit.ly/ELsInDE> para más información sobre los EI en Delaware.